

Hes·SO
Master

MSE

MASTER OF SCIENCE
IN ENGINEERING

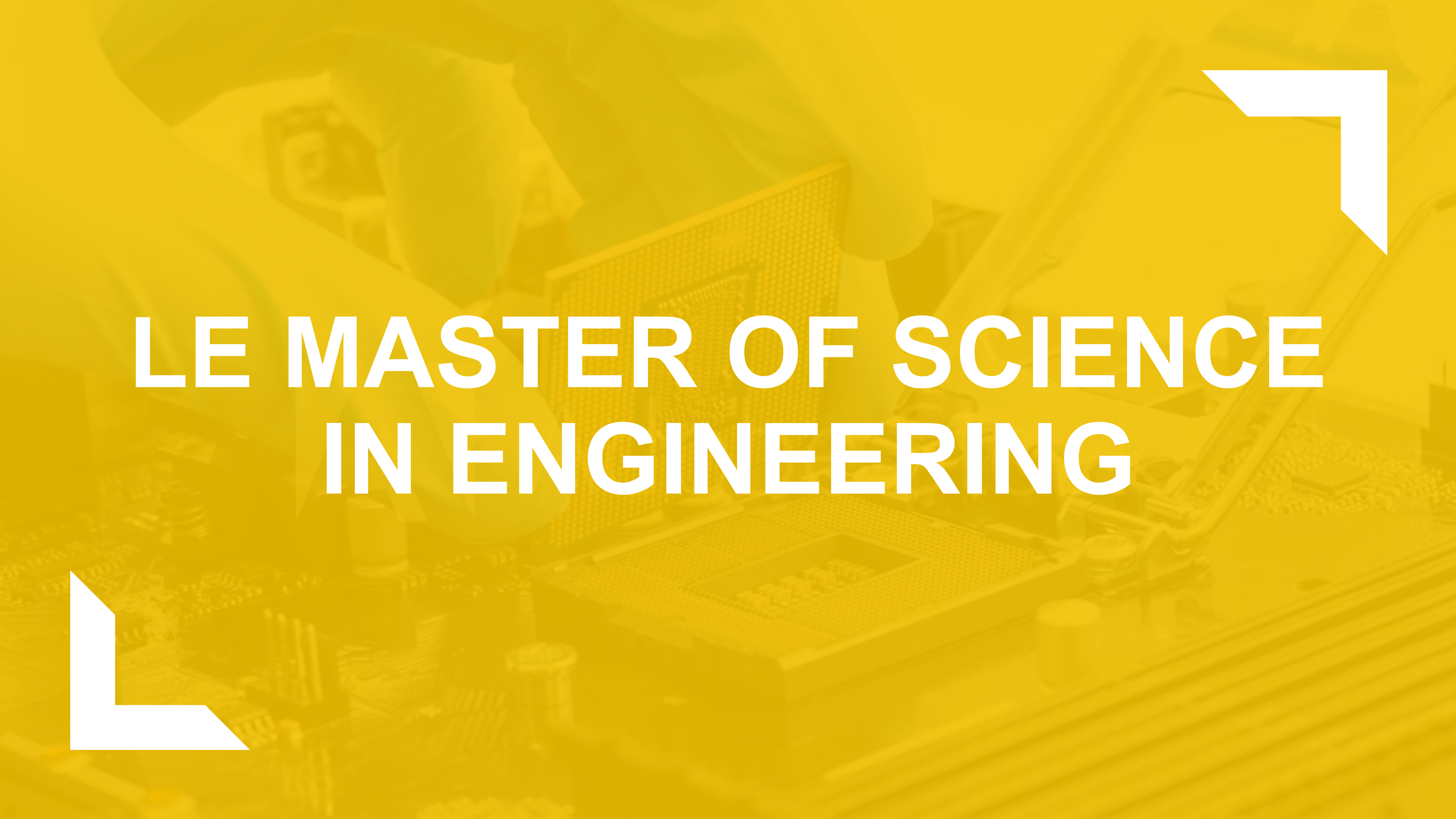
FORMATION, ADMISSION, DÉBOUCHÉS

RENTRÉE ACADÉMIQUE 2026-2027

P. Walther, B. Masserey

hes-so.ch

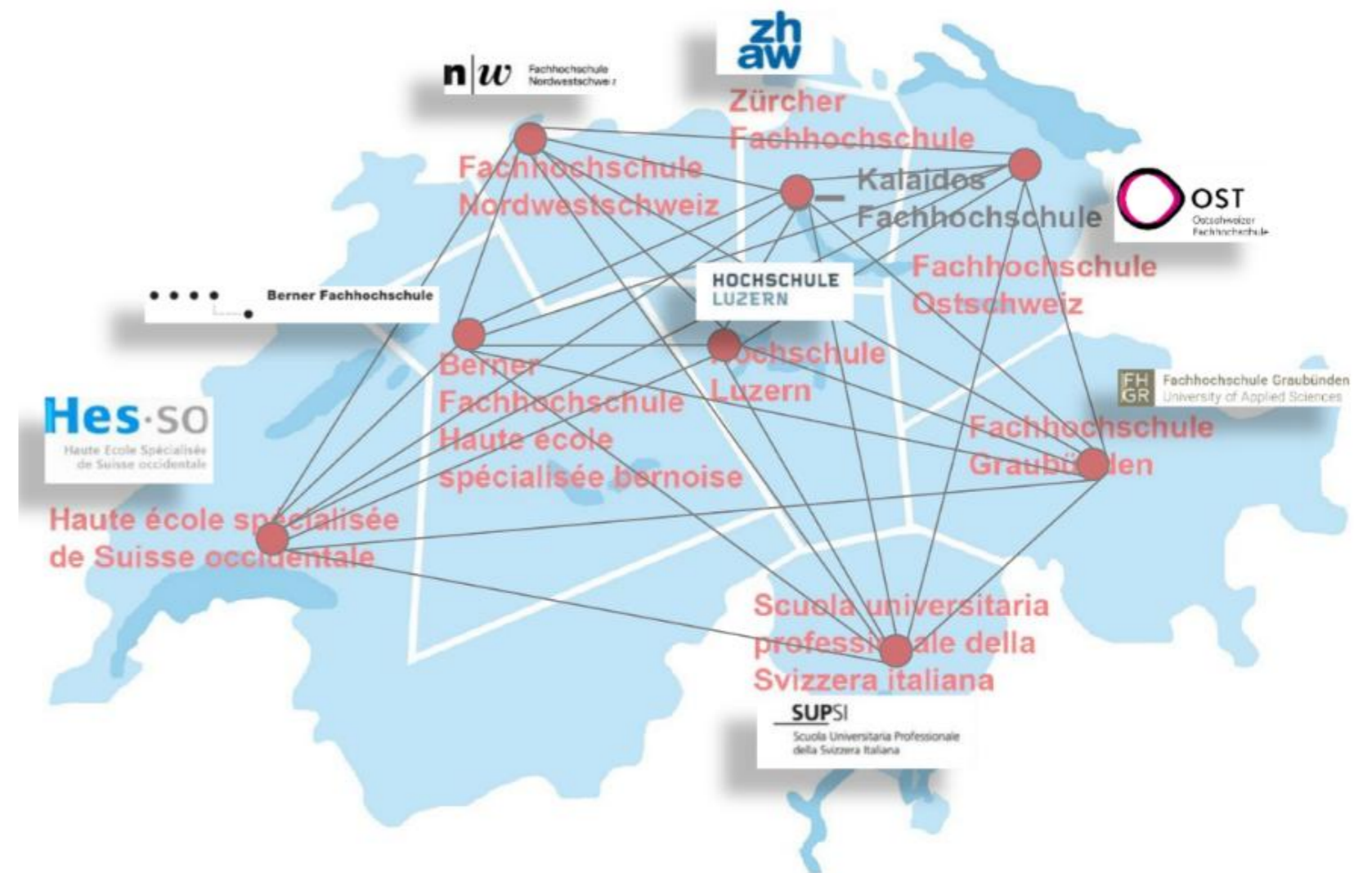
swissuniversities



LE MASTER OF SCIENCE IN ENGINEERING

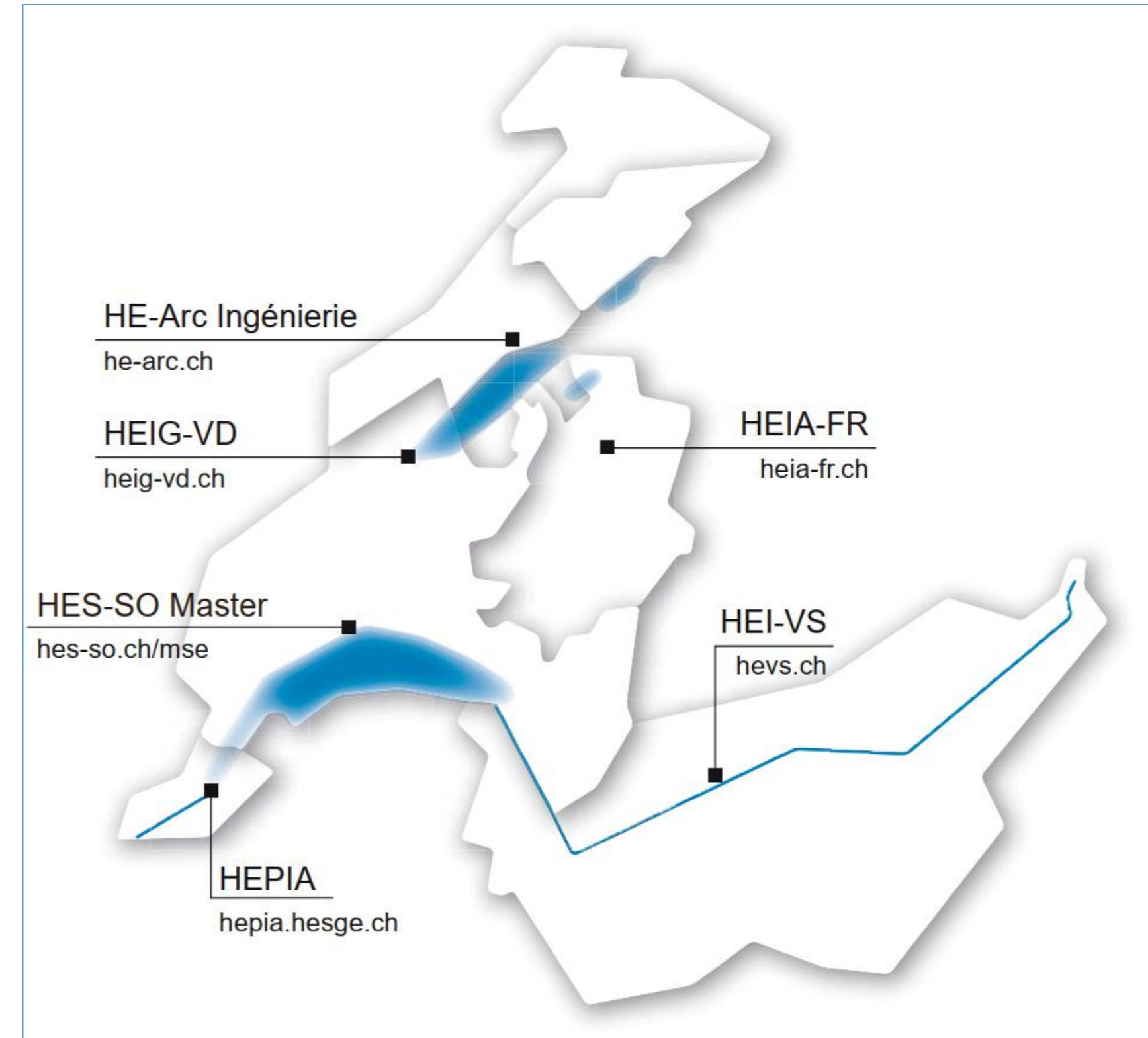
Le MSE – c'est quoi ?

- Une formation **master de 90 ECTS** consécutive à votre Bachelor (ou pas...)
 - A plein temps (PT), 3 semestres de formation
 - A temps partiel (TP), 5-6 semestres de formation
- Un **titre reconnu en Suisse**, délivré au sein d'un **réseau national** avec 8 HES
- Possibilité de suivre des modules / une partie de votre formation en anglais à Zurich ou Lugano



Le MSE – c'est quoi ?

- Un site d'enseignement commun à Lausanne, la [HES-SO Master](#)
 - Plus de 1000 étudiant·es master
- 8 orientations à choix à la HES-SO
- Dès septembre 2026, une nouvelle orientation **en cybersécurité**





POURQUOI FAIRE LE MSE ?



Pourquoi ferai-je un master en Engineering ?

- Vous souhaitez **approfondir un domaine** en particulier ou **élargir vos connaissances** dans ce domaine
- Vous souhaitez avoir **accès à des postes plus complexes** avec davantage de **responsabilités** (conduite de projet, management, ...)
- Vous souhaitez être le **porteur d'un travail de recherche et de développement**, au sein d'une entreprise ou d'un institut de recherche
- Vous souhaitez renforcer vos **soft skills** (management, méthodologie, entrepreneuriat...) et votre capacité à travailler en **équipe pluridisciplinaire**
- Vous souhaitez avoir une **meilleure reconnaissance internationale** (et nationale) de votre diplôme
- Vous souhaitez **élargir votre réseau** en Suisse romande, en Suisse ou à l'international



Quelles compétences vais-je développer ?

1. **Développer des solutions** matérielles ou immatérielles, des processus, des systèmes complexes nécessitant l'intégration de physiques et de technologies interdisciplinaires
2. **Gérer** un ou **des** ensembles de **tâches** (workpackages) dans un projet technique avec de multiples parties prenantes
3. **Contribuer à une démarche de recherche** appliquée pour l'élaboration de méthodes ou procédés innovants et leur amélioration





LES PROFILS / ORIENTATIONS

8 profils proposés

Computer Science

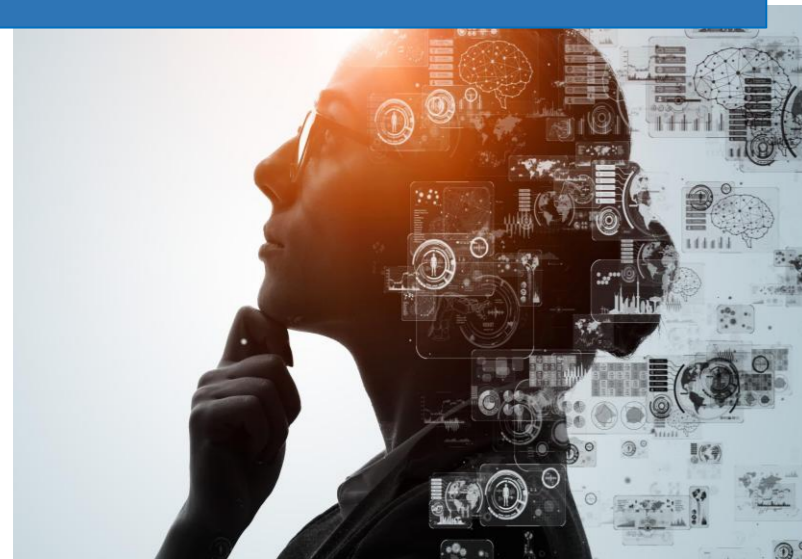


Information and cyber security



120 ECTS

Data science



Mechanical Engineering



Electrical Engineering



Microengineering



Energy and Environment



Civil Engineering



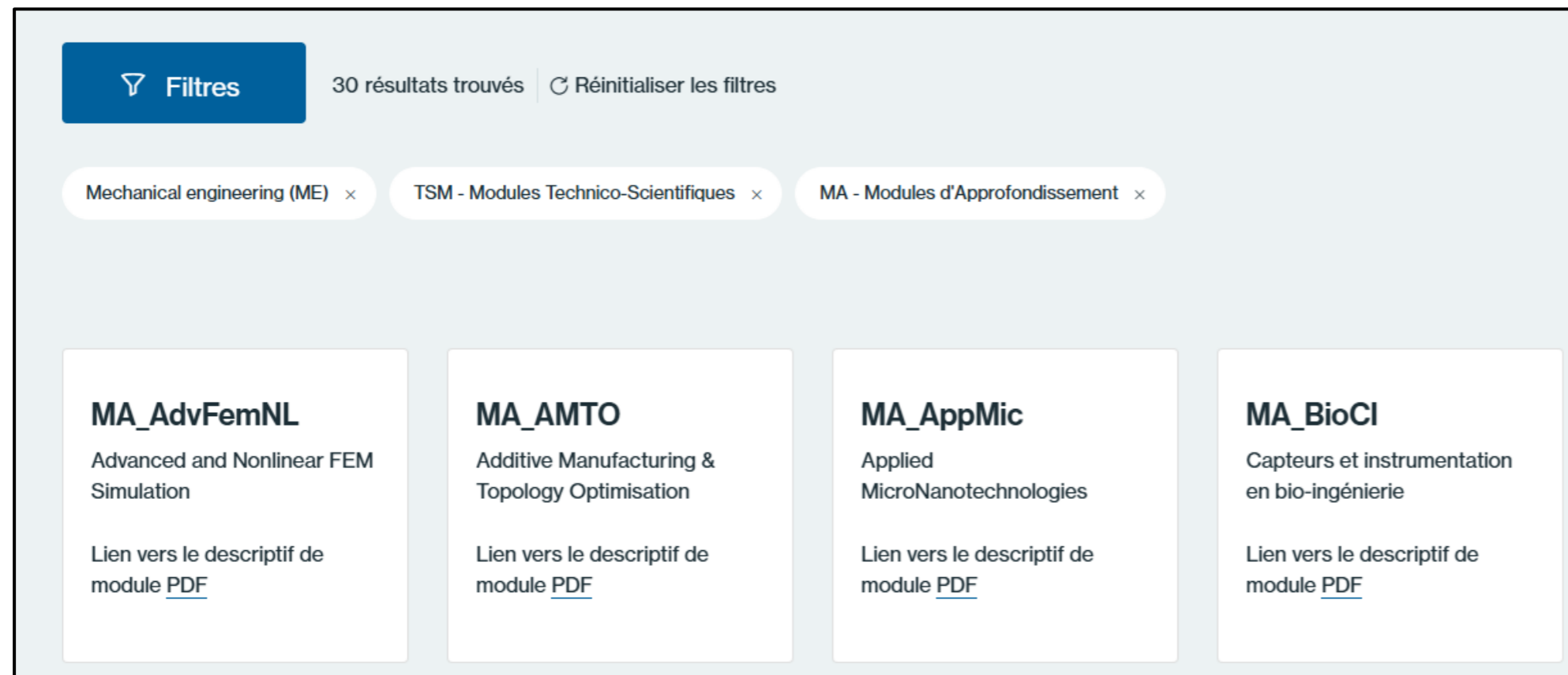
Nouveau profil Information and cyber security

- Ouverture dès septembre 2026 (pilote en cours avec 9 étudiant·es)
- Un profil destiné aux diplômé·s Bachelor souhaitant **se spécialiser en cybersécurité** (IT et OT)
- Une **formation flexible**, adaptée aux filières Bachelor suivantes: ISC, GE, SI Power & control et Infotronics, ETE Smart Grid
- Une **formation exigeante**, mais **centrée sur l'étudiant·e**
 - 4 semestres à plein temps
 - 1 **semestre à l'étranger** (initialement Brasov en Roumanie)
 - Un **projet Cyber Security Immersion sur 3 semestres**, pour vivre les métiers du domaine en collaboration avec des industriels, avec la conception et le déploiement d'une infrastructure, des exercices Blue Team et Red Team, ...



Comment choisir mon orientation ?

1. Consulter les informations sur le [site internet du MSE HES-SO](#) – notamment [les modules proposés](#) par orientation



2. Participer à la [séance spécifique de présentation de la / des orientation\(s\)](#)
3. Contacter le [responsable de l'orientation](#) ou son représentant sur site

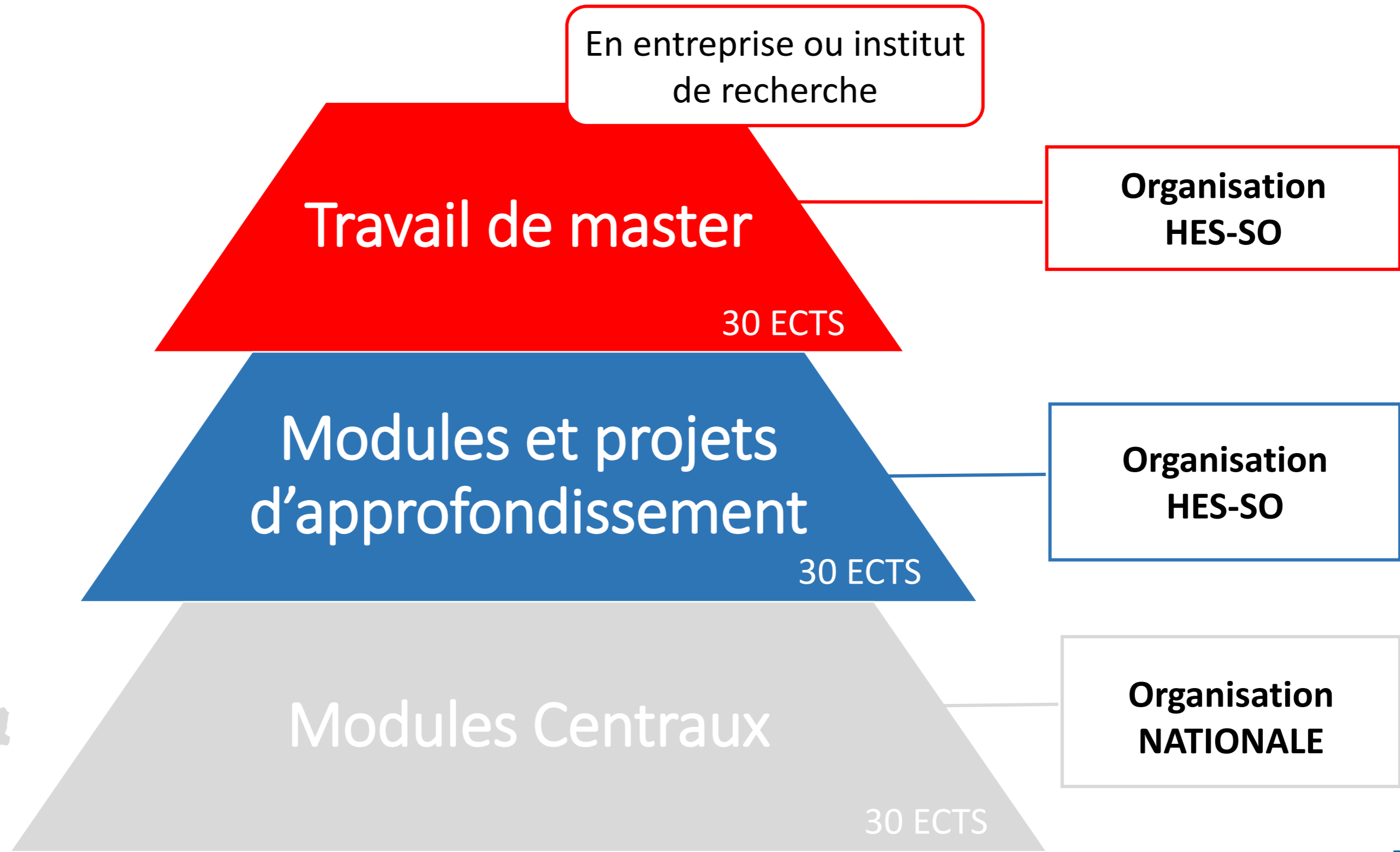
Présentations des orientations

Profil	Date	Heure	Lieu / modalité
Computer Science	26.02.26	16h	Teams
	25.02.26	16h	Teams
Data Science	26.02.26	16h	Teams
Information and cyber security	25.02.26	16h	Teams
Electrical Engineering	25.02.26	16h	Teams
Mechanical Engineering	23.02.26	17h30	Teams
Microengineering	23.02.26	17h30	Teams
Energy and Environment	HEIG-VD	tbd	Sur site
	HEPIA, 17.02.26	12h	Sur site
	HEIA-FR, 19.02.26	12h	Sur site
	HEI-VS, 20.02.26	11h50	Sur site
Civil Engineering	HEPIA 02.12.25	11h15	Sur site
	HEIG-VD 17.12.25	8h40	Sur site
	HEIA-FR 17.02.26	11h45	Sur site



VOTRE CURSUS

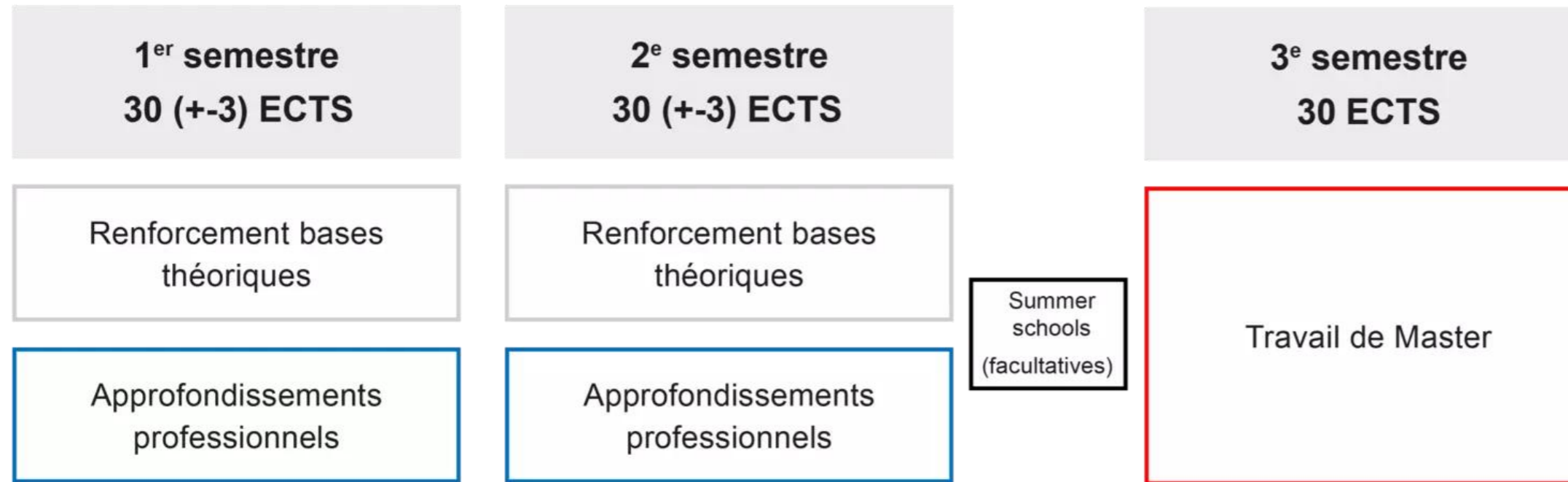
Structure de la formation



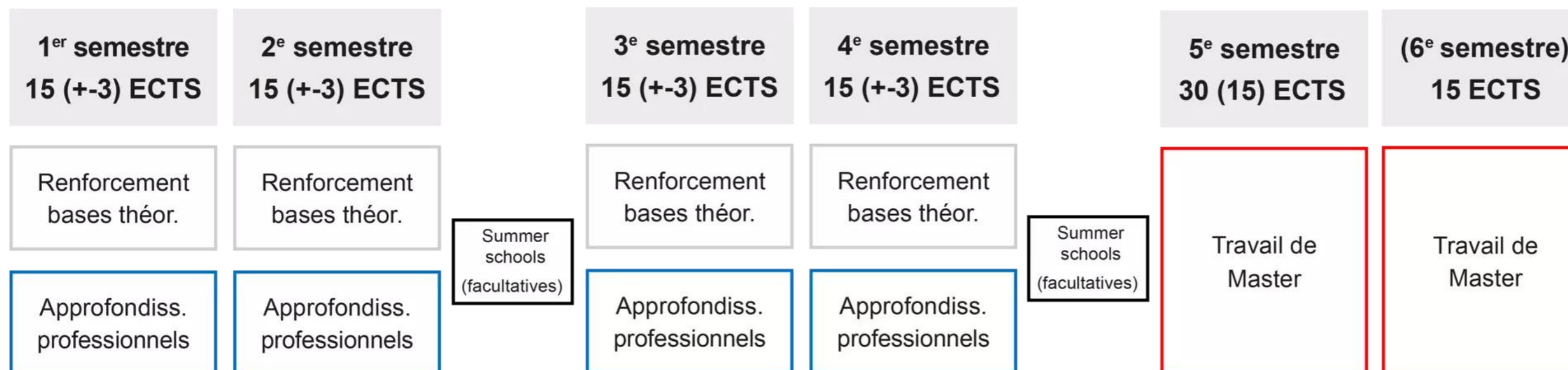


Plan d'études PT/TP

À plein temps (PT)



À temps partiel (TP)





Vous êtes l'architecte de votre formation !

- Le **choix des modules** est fait **par l'étudiant·e** en discussion avec son advisor/conseiller
 - En fonction de votre projet professionnel
 - Un **domaine/projet spécifique** vous intéresse
 - Vous souhaitez **poursuivre avec un doctorat**
 - Vous visez au maximum **l'interdisciplinarité**
 - ...
 - En suivant quelques règles imposées par le MSE
 - Le moins possible (mais aussi 😊) en fonction du lieu d'enseignement



Horaire individuel



Semestre d'automne

	Lundi	Mardi	Mercredi	Jeudi	Vendredi
08:45 11:10	TSM_MachLeData ⊕ CHAB WOLB ProvenceXX Lausanne			TSM_DataMgmt ⊕ FATN RAIL A2 Lausanne	
11:15 13:40	MA_NTDA ⊕ WOLB A3 Lausanne			MA_GT ⊕ GOBS REKY C2 Lausanne	
15:00 17:25				FTP_Alg ⊕ TAIE A4 Lausanne	
17:30 19:55					

Bascule Plein temps / temps partiel possible à chaque semestre

Semestre d'automne

	Lundi	Mardi	Mercredi	Jeudi	Vendredi
			FTP_OrdDiff ⊕ MEMO 08:45 - 11:10 A3 Lausanne	TSM_MatSurf ⊕ CARE COSR 08:45 - 11:10 C2 Lausanne	
		FTP_ModSim ⊕ FRAG 11:15 - 13:40 A6 Lausanne		FTP_PartDiff ⊕ BALR JANA 11:15 - 13:40 A4 Lausanne	MA_MSM ⊕ COSR 11:40 - 14:05 110 Neuchâtel
			TSM_CSM ⊕ BONP 15:00 - 17:25 A3 Lausanne	TSM_QCheck ⊕ HUYA LOPY 15:00 - 17:25 C3 Lausanne	MA_TTS ⊕ BANO COSR GAYP 14:40 - 17:05 110 Neuchâtel
	FTP_SmartMach ⊕ BEUS CARS GOLF 17:30 - 19:55 A3 Lausanne	CM_QRM ⊕ VONR 17:30 - 19:55 A3 Lausanne	CM_AdvProjMgmt ⊕ BOUV 17:30 - 19:55 B2 Lausanne		



Le travail de master

- 1 semestre complet sur une **thématique que vous avez choisie**
- En **partenariat avec une entreprise** ou un institut de recherche



Et la composante internationale ?

- Certains modules sont donnés en anglais
- Possibilité de faire son **Travail de Master à l'étranger**
 - Institution académique ou entreprise
 - Supervision reste sous la responsabilité de la HES-SO
- Possibilité de faire un **semestre à l'étranger** => nécessite une anticipation pour les étudiant·es à plein temps
- Double diplôme avec un semestre (min) à l'étranger pour le profil ICS



INSCRIPTION ET CONTACTS



Qui contacter en fonction de vos questions ?

Questions relatives à une **orientation**

- **Contact dans votre Haute école ou responsable du profil**

Questions relatives aux **inscriptions** / aux **admissions** / à la **formation**

- mse@hes-so.ch



Pilotage - Les contacts au sein de votre Haute école

B. Masserey (Responsable de filière), P. Walther (Adjoint scientifique), V. Hiertzeler (Collaboratrice spécialisée)

	DS	CS	ICS	EIE	ME	Mic	EnEn	CE
HEPIA	G. Bologna	N. Abdennadher P. Albuquerque	N. Foukia		R. Putzu	S. Bourquin	J. Boix	M. Bastien-Masse
HEIG-VD	A. Perez-Uribe	P. Donini	S. Pasini	L. Bossoney	P. Bonhôte	M. Girardin	M. Capezzali R. Röthlisberger	A. Oribasi
HE-Arc	S. Carrino	D. Grunenwald	M. Pasin		C. Jeannerat	Y. Salvadé J.-D. Lüthi		
HEI-VS	P.-A. Mudry	P.-A. Mudry	M. Rieder	P. Barrade	C. Bezençon		K. Kreher	
HEIA-FR	J. Hennebert	P. Joye	M. Maeder	A. Kneuss	S. Leopold		A. Kneuss	D. Redaelli R. Joliat

Nom en gras: Responsable de profil

Admission et inscription

- Ouverture des inscriptions 1er décembre
- Délai d'inscription 30 avril 2026
- Via notre site internet
- Coûts d'inscription : CH
- Coûts semestriels
 - CH -> CHF 950.- (taxes et frais d'étude)
 - Etrangers -> CHF 1300.- (taxes et frais d'étude)

Rentrée possible au printemps aussi



www.hes-so.ch/mse

Sondage MSE-CH



Vous avez reçu une invitation à répondre à un sondage

Celui-ci est encore disponible jusqu'au 28.11.25

Merci d'avance de le compléter

<https://feedback.empiricon.ch/mse>

Code : **HESSO_BSc**



QUESTIONS ?



Hes·so

